

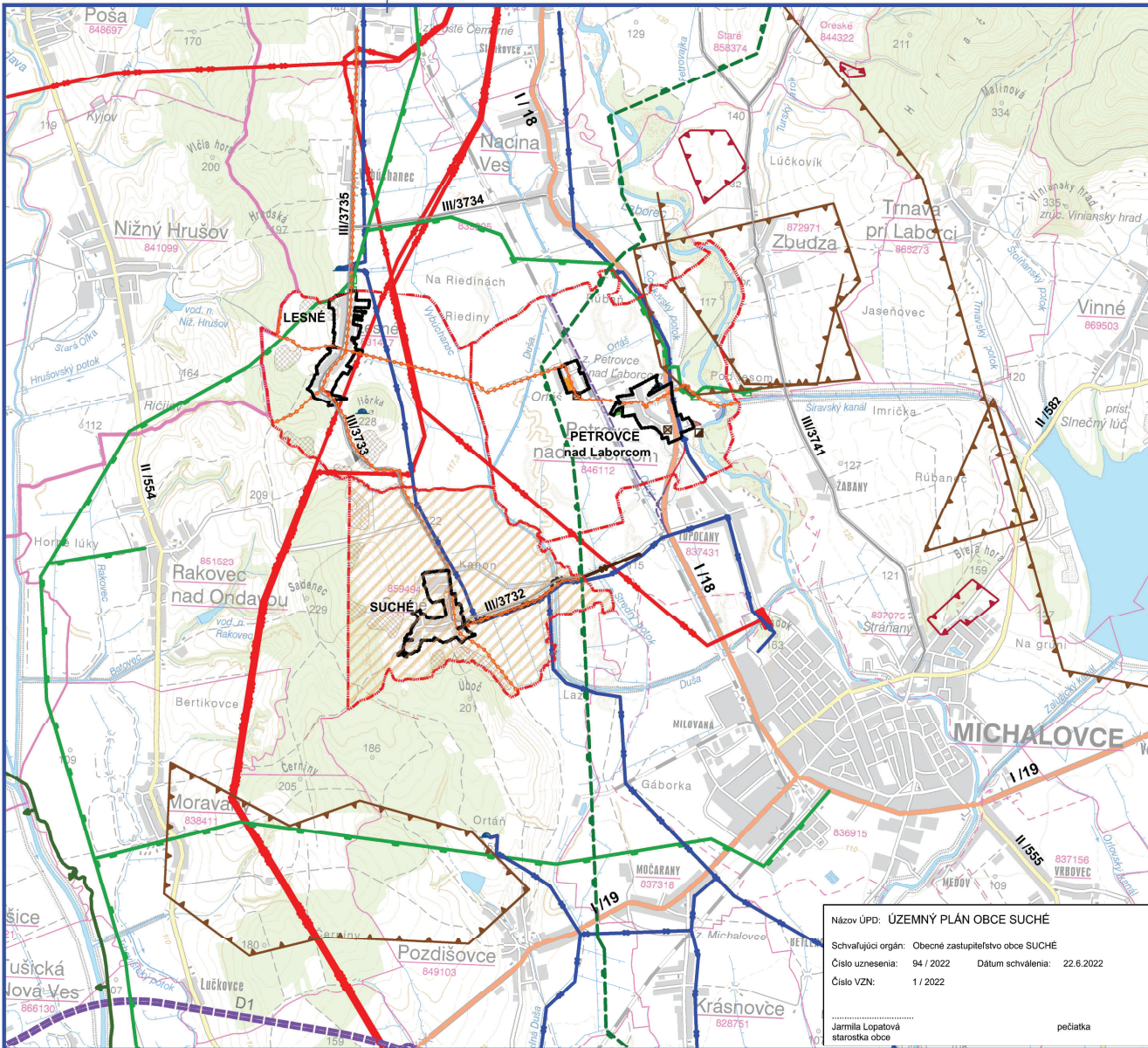
SPOLOČNÝ ÚZEMNÝ PLÁN OBCÍ  
Petrovce nad Laborcom, Suché, Lesné

**Obec SUCHÉ**

ŠIRŠIE VZŤAHY

ČISTOPIS

1:50000

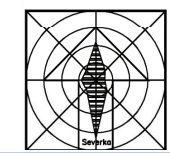


**LEGENDA**

STAV	NÁVRH	HRANICE
		Hranica obcí: Petrovce n.Laborcom, Suché, Lesné
		Hranica okresu
		Hranica katastra
		Plocha riešeného katastra
		Prieskumné územie dobývacieho priestoru
		CHLÚ dobývacieho priestoru
		Hranica dobývacieho priestoru
		Hranica zosuvného územia
STAV	NÁVRH	DOPRAVA A DOPRAVNÉ ZARIADENIA
		Diaľnica D1 (Bíďovce - Michalovce - št. hranica SR/UA)
		Preložka cesty I.tr. (Michalovce - Humenné)
		Železničná trať Michalovce - Humenné
		Komunikácie I.triedy
		Komunikácie II.triedy
		Komunikácie III.triedy
		Cyklotrasy
STAV	NÁVRH	TECHNICKÁ INFRAŠTRUKTÚRA
		Elektrické vedenie 400 KV
		Elektrické vedenie 220, 110 KV
		Tranzitný prepojovaci VTL plynovod Poľsko - Slovensko
		VTL plynovod
		Prívodné vodovodné potrubie
		Transformovňa
		Regulačná stanica plynovodu
		Vodojem
		Úpravná voda
		ČOV

Názov ÚPD: ÚZEMNÝ PLÁN OBCE SUCHÉ  
 Schvaľujúci orgán: Obecné zastupiteľstvo obce SUCHÉ  
 Číslo uznesenia: 94 / 2022      Dátum schválenia: 22.6.2022  
 Číslo VZN: 1 / 2022  
 Jarmila Lopatová  
 starostka obce

pečiatka



SPOLOČNÝ ÚZEMNÝ PLÁN OBCÍ  
**Obec SUCHÉ**

Objednávateľ:	Obec Suché	Arch. Atelier
Odborne spôsobilá osoba pre obstarávanie ÚPD:	Ing. Iveta ŠABAKOVÁ	Kpt. Miroslav ŽOŠ, Michalovce
Architekt ÚPD:	Ing. arch. Marianna BOŠKOVÁ	www.boškova.sk
Čoat:	ČISTOPIS	Zak. číslo: 118-2019/02/89
Názov výkresu:	ŠIRŠIE VZŤAHY	Dátum: 12.2021
		Mierka: 1:50000
		Čís. výkresu: <b>01/S</b>